



Benefícios dos encostos rígidos

Prevenção, conforto, qualidade de vida



Os encostos rígidos proporcionam aos usuários os seguintes benefícios:

Benefícios clínicos

- Firme suporte postural para óptimo alinhamento e posicionamento em sedestação
- Melhora a estabilidade necessária para uma óptima funcionalidade
- Melhora a função respiratória, a deglutição e o campo visual do usuário
- Previne deformidades musculoesqueléticas e as suas correspondentes cirurgias
- Regularização da tonacidade em pacientes espáticos e/o hipertónicos
- Nos pacientes pediátricos promove o desenvolvimento motor, cognitivo e a aprendizagem
- Melhora a distribuição da pressão preservando a integridade da pele (função anti-escaras)

Benefícios na qualidade de vida:

- Potencia a auto-estima: O usuário pode sentar-se erguido, ao qual confere uma maior segurança e confiança em si mesmo
- Facilita e promove a interação social
- Estilo: desenho elegante
- Conforto: o encosto oferece suporte ao usuário mantendo estável e funcional, aumentando assim a tolerância do usuário à sedestação prolongada



Encosto Jay 3

A gama de encostos Jay® 3 oferece uma ampla variedade de formas e tamanhos para ajustarse às diferentes necessidades do usuário adulto:

- Selecionando os contornos, nível de suporte, largura e altura da carcaça, proporciona um suporte óptimo e um posicionamento à maioria dos usuários.
- Oferecendo um único encosto para cobrir diferentes necessidades.

1. Contornos (suporte lateral)

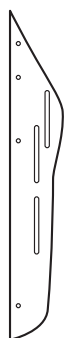
O encosto Jay® 3 oferece **4 tipos de profundidade de contornos**: o **Standard** (SC, Shallow Contour) com 5 cms de profundidade, o **Médio** (MC, Mid Contour) com 8 cms de profundidade e o **Profundo** (DC, Deep Contour) ou **Profundo Pélvico** (PDC, Posterior Deep Contour) que proporciona ao paciente 15 cms de profundidade.

Opção de adicionar suportes laterais fixos ou abatíveis nos contornos Standard, Médio e Profundo Pélvico

Contorno Standard (SC)



Torácico Inferior/ Torácico Médio
Torácico Superior /Altura de Ombros



Contorno Médio (MC)



Torácico Médio/Torácico Superior /
Altura de Ombros



Contorno Profundo (DC)



Torácico Superior
Altura de Ombros



Contorno Profundo Pélvico (PDC)



Torácico Inferior/ Torácico Médio
Torácico Superior /Altura de Ombros





2. Nível de suporte

Os usuários podem eleger **4 níveis distintos de suporte**, segundo as necessidades funcionais e a sua estabilidade de tronco.

Altura de Ombros (SH)

53-61 cm



Torácico Superior (UT)

42-50 cm



Torácico Médio (MT)

30-38 cm



Torácico Inferior (LT)

17-24 cm



3. Altura do encosto

Devido à variação de altura dos usuários, cada um dos 4 níveis de suporte de encosto Jay® 3, oferece 3 diferentes alturas : **Baixo** (S-Small), **Médio** (M-Medium) e **Alto** (T-Tall)



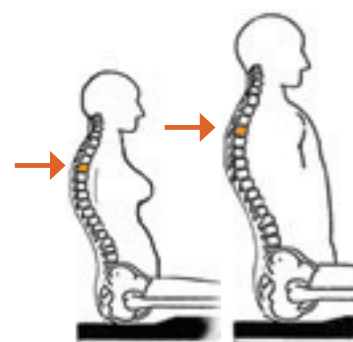
Altura encosto
Baixo (S)



Altura encosto
Médio (M)

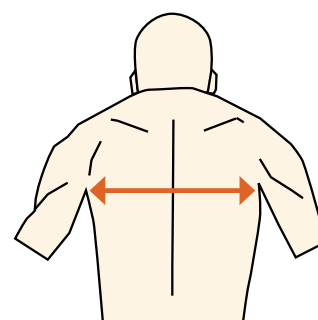


Altura encosto
Alto (T)



4. Largura do encosto

A gama de encostos Jay® 3 oferece também uma variedade de larguras, que selecciona-se de acordo com a largura de tronco do usuário e largura da cadeira, garantindo assim um óptimo ajuste do encosto ao usuário e à cadeira. As múltiplas possibilidades do encosto Jay® 3 oferece tanto a terapeutas como a usuários a possibilidade de seleccionar até 129 encostos diferentes!!



Encosto Jay 3

Os diferentes contornos e alturas do encosto estão disponíveis nas seguintes combinações



Contorno Standard (SC)



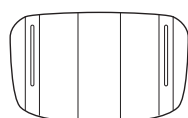
Contorno Médio (MC)



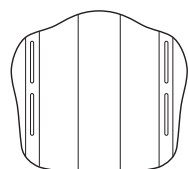
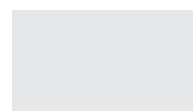
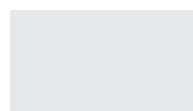
Contorno Profundo (DC)



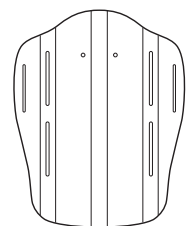
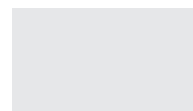
Contorno Profundo Pélvico (PDC)



Torácico Inferior (LT)

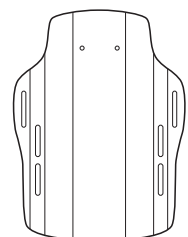


Torácico Médio (MT)



Torácico Superior (UT)

Disponíveis com suportes laterais, apoios de cabeça e cintos.



Altura de Ombros (SH)

Disponíveis com suportes laterais, apoios de cabeça e cintos.



Larguras disponíveis

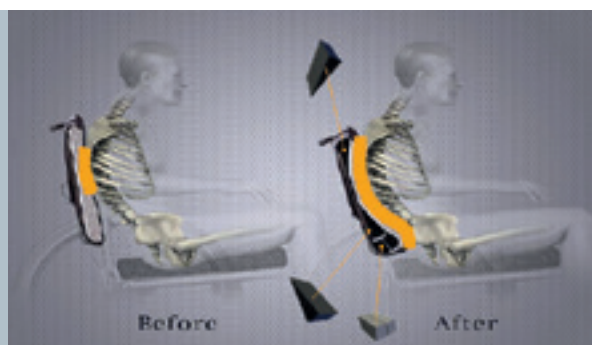
31, 36, 41, 46 e 51 cm

31, 36, 41, 46 e 51 cm

36, 41, 46 e 51 cm

36, 41, 46 e 51 cm

Para mais detalhe sobre alturas e tamanhos disponíveis, por favor consulte a folha de pedido.

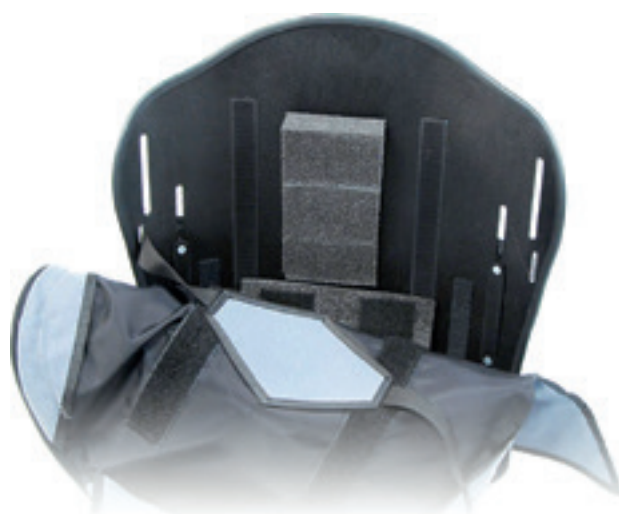


Posicionamento e alinhamento vertebral

Um encosto rígido deve adaptar-se totalmente à forma do usuário com o fim de obter uma óptima distribuição da pressão, um suporte correcto e aumentar o conforto e a funcionalidade. Por esta razão, o encosto Jay® 3 oferece cunhas de posicionamento que permitem aos profissionais a adaptação total do encosto ao usuário.

Cunhas de posicionamento para alinhamento vertebral

- Proporciona máxima distribuição da pressão para preservar a estabilidade e integridade da pele.
- Proporciona suporte óptimo e conforto, em consequência de uma maior tolerância à sedestação
- Infinitudes de ajustes de adaptação ao usuário.



Kits DEMO

Todos os encostos Jay® 3 incluem de série uma cunha lombar para proporcionar um correcto posicionamento da coluna lombar-sacra. À parte pode solicitar um Kit DEMO de avaliações que o profissional deve utilizar como ferramenta de trabalho em todas as suas avaliações, e outros dois mini kits para ajustes posteriores.



Kit DEMO para realização de avaliações dos usuários. O Kit contém mais de 32 cunhas de posicionamento diferentes.

Mini Kits para ajustes depois da avaliação do usuário



Mini Kit I de posicionamento vertebral: 7 cunhas



Mini Kit II de posicionamento vertebral: 12 cunhas

Encosto Jay 3



Sistema de encaixes Jay®

1. Compatível com uma grande variedade de diâmetros de tubo

O sistema de encaixes Jay® 3 apresenta um revolucionário desenho de braçadeira que se adapta a tubos desde 1,9 cm até 2,8 cm de diâmetro.

Com apenas uma braçadeira de sujeição (compatível com 90% das cadeiras de rodas do mercado), e sem necessidade de adquirir peças de fixação adicionais, se agiliza e simplifica o processo de pedido e instalação.



2,8 cm



2,5 cm



1,9 cm

2. Pode- se colocar em múltiplas posições do tubo de encosto

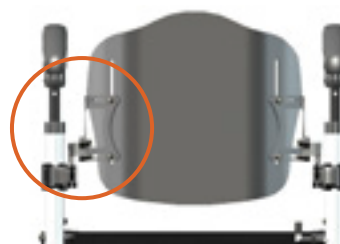
Normalmente existem obstáculos, como barras rigidizadoras ou apoio de braços que condicionam a instalação do encosto. Para maximizar a compatibilidade, os dois únicos pontos de encaixe do encosto Jay® 3, ocupam o mínimo espaço possível permitindo a sua instalação sem renunciar ao correcto posicionamento do usuário.



Além disso, e a diferença de outros encostos rígidos, o encosto Jay® 3 pode ser reajustado em altura depois de ter sido instalado os encaixes e sem modificar a sua posição, simplesmente deslocando ao largo das suas ranhuras verticais da carcaça.

3. Ajustável em largura até 5 cm

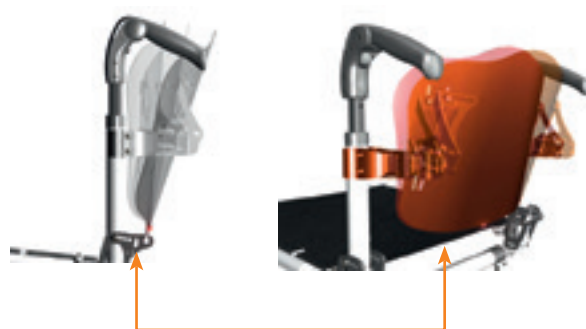
Encontramos usuários largos de ancas quadris e estreitos ao nível dos ombros, o que requer uma cadeira larga mas com um encosto estreito. Os encaixes do encosto Jay® 3 permitem realizar ajustes em largura até 5 cm, podendo assim colocar por exemplo, um encosto de 41 cm de largura numa cadeira de 46 cm.



Encosto de 41cm de largura instalado numa cadeira de 46 cm de largura

4. Ajustável em ângulo até 22° (reclinação), sem reduzir a profundidade do assento.

O sistema de encaixes Jay® 3 está desenhado para minimizar a perda de profundidade do assento. Quando o encosto Jay® 3 reclina-se, a parte inferior permanece na sua posição, evitando a perda de profundidade do assento. Esta é uma vantagem fundamental para usuários com deformidades posturais, os quais podem necessitar de ângulos mais pronunciados.



A profundidade do assento permanece constante. Tanto o ajuste em profundidade como em ângulo dos encaixes são totalmente independentes um do outro.

O sistema de encaixes Jay® 3 é fácil de instalar, fácil de retirar, compacto e oferece uma infinidade de ajustes.

■ 2 pontos de encaixe standard e opção de 4 pontos para usuários mais pesados e/ou com disfunções neurológicas acentuadas

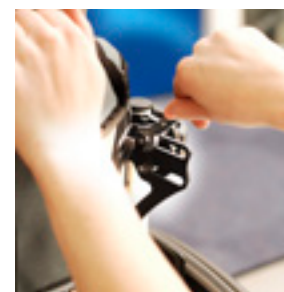
■ Fácil instalação

Graças aos seus dois únicos pontos de sujeição e ao simples sistema de encaixes, o encosto Jay® 3 é incrivelmente fácil e rápido de instalar!! Simplesmente deslize nos encaixes e o encosto fixará automaticamente.



■ Fácil de Ajustar

Os ajustes finais como a altura, profundidade e o ângulo do encosto, pode levar-se a cabo com o usuário sentado na cadeira a fim de obter uma maior comodidade. Todos estes ajustes podem realizar-se utilizando unicamente 2 ferramentas incluídas em cada encosto (uma chave allen e uma chave estrela-plana).



Ajuste em altura e largura Ajuste em profundidade

■ Fácil de Retirar

Desmontar o encosto Jay® 3 é tarefa fácil e rápida. Incluindo os usuários com uma maior incapacidade nas extremidades superiores acharão mais fácil de desmontar.



Encosto Jay 3



Opções e Acessórios

O encosto Jay® 3 oferece uma ampla variedade de acessórios para garantir o correcto posicionamento do utilizador. Consulte a folha de pedido para mais detalhes sobre os acessórios disponíveis.

Encaixes

- O encaixe standard oferece 5 cms de ajuste de profundidade.
- O encaixe de regulação de profundidade oferece 8,2 cms de ajuste de profundidade mediante 4 diferentes posições de montagem
- O sistema de encaixes de 4 pontos pode suportar mais força sobre o encosto. Ideal para tamanhos ou alturas grandes, ou quando o usuário precisa maior estabilidade por disfunções neurológicas severas. Oferece 5 cms de ajuste de profundidade. Disponível com Encostos Torácico Superior (UT) e Altura de Ombros (SH). Disponível apenas como kit adicional (não incluído nos encostos)

O ajuste de profundidade proporciona uma maior reclinção sem ter que sacrificar a profundidade do assento.



Encaixe Standard
(5 cm de ajuste)



Encaixe de ajuste em
profundidade (8.2 cm)



Encaixes de 4 pontos
(5 cms de ajuste)

Apoios de cabeça

O encosto Jay® 3 permite adaptação de apoios de cabeça. A instalação é fácil e rápida, visto que o encosto contém orifícios perfurados rápidos para instalação do apoio de cabeça. Existe uma ampla gama de apoios de cabeça disponíveis na gama Whitmyer (ver catálogo Whitmyer), desde o suporte mais básico até aqueles indicados para posicionamentos mais complexos. O apoio de cabeça Jay® 3 inclui o braço de montagem AXYS e almofada Jay std (ver foto anexa)



Apoio de cabeça Jay3
(J3Cab)



Apoio de cabeça da
Gama Whitmyer

Também está disponível uma placa universal para a montagem do apoio de cabeça distinto dos da gama Jay/Whitmyer.

Suportes Laterais

O encosto Jay® 3 dispõe de 2 tipos diferentes de suportes laterais: fixos e abatíveis. Uma das particularidades que oferece este encosto é que permite adquirir um lateral fixo de um lado e um abatível do outro lado, facilitando as transferências. Ambos os tipos de laterais estão disponíveis em 6 tamanhos. (Consultar a folha de pedido do encosto Jay 3 para mais informação).



Suporte lateral abatível - Ajustável em altura e ângulo



Suporte lateral fixo

Cinto pélvico

Arnés torácico anterior (em H). Anatômico e acolchoado

Estão disponíveis em 4 tamanhos, desde pequeno (S) a extra grande (XL). A carcaça do encosto contém 8 orifícios para acoplar o arnés, e leva umas guias para assegurar a sua correcta colocação.



Extensão da funda Jay3

Opção de extensão da funda para cobrir o espaço aberto que fica entre o encosto e a parte superior da almofada.



Teste para o transporte em veículos

Toda a linha de produtos e acessórios Jay® 3, incluindo o apoio de cabeça, suportes e almofadas, superaram com êxito todos os testes de transporte em veículos, em conformidade com as normas ISO 16840-4 Anexo A e ANSI/RESNA WC/Volumen 4 Secção 20 Anexo A.



Montagem de fixação apoios de cabeça Jay



Placa universal para outros apoios de cabeça



Suporte standard de apoio de cabeça e almofada Jay standard (J3Cab)



Encosto Jay Easy



SIMPLICIDADE: Para configurar o encosto apenas é preciso selecionar contorno e nível de suporte.

EFICAZ: O especial desenho dos encaixes faz com que estes possam ser instalados em praticamente qualquer tubo de encosto. Além disso, oferece ajustes em largura, em profundidade e em altura.

CONFORTO: O desenho da carcaça em combinação com a funda microclimática e a espuma de elevada qualidade proporciona ao paciente um suporte eficiente com grande comodidade e por conseguinte um notável aumento na tolerância à sedestação.

Versátil e muito fácil de retirar. Em apenas um passo!

- O encosto pode ser removido utilizando apenas uma mão. Puxando a corda para baixo libertando o mecanismo de bloqueio. Depois só tem que inclinar o encosto e deslizar para cima para remover dos encaixes.
- Os encaixes são compatíveis com a grande maioria dos tubos de encosto: com diâmetros desde 1,9 cm a 2,5 cm (para tubos com diâmetros de 1,9 e 2,2-2,3 cm é necessário adicionar os tubos de preenchimento que vêm de série com o encosto).
- Ajustável em altura, largura, profundidade e ângulo (de +12° a -12°) com uma única ferramenta.



Tubos de preenchimento para diâmetros inferiores.

Tecnologia inovadora na funda

Jay Easy proporciona ao paciente um grande conforto e proteção, aumentando a sua tolerância à sedestação graças à funda microclimática e ao seu interior de espuma suave.

- Material Microclimático 3DX™ que favorece a respiração da pele ajudando a proteger do calor e da humidade.
- Lavável na máquina até 60° C e de secagem rápida.
- Permite adicionar mediante velcros diferentes cunhas de suporte lombar para oferecer ao paciente um suporte à sua medida.



Encosto Jay Easy

2 Contornos de encosto: Standard (SC) ou Profundo Pélvico (PDC)

O encosto Jay Easy ajuda a manter uma postura erguida, estável e ergonómica durante a sedestação. Permite seleccionar 2 contornos diferentes em função do suporte e da estabilidade de tronco que precisa o paciente.



Contorno Standard (SC)
Suporte lateral de leve a moderado



Contorno Profundo Pélvico (PDC)
Suporte lateral completo

3 Níveis de suporte disponíveis

Cada paciente necessita de suporte a um nível distinto. Por isso Jay Easy oferece a possibilidade de seleccionar 3 distintos níveis de suporte: Torácico Médio, Torácico Superior ou Altura de Ombros. Estes 3 níveis cobrem as necessidades de suporte posterior entre moderadas e altas.



Torácico Médio
Altura 38 cm



Torácico Superior
Altura 46 cm



Altura de Ombros
Altura 53 cm

Personalizável

Para adaptar-se às necessidades particulares de cada paciente e oferecer um ótimo suporte, Jay Easy permite juntar os seguintes acessórios:

- Apoios de cabeça
- Suportes laterais
- Coletes e cintos torácicos
- Cunhas de suporte lombar

Tamanhos disponíveis

Larguras de 36, 41, 46 e 51 cm



Jay Zip / Pediátrico

Características:

- Encosto leve, composto por uma suave espuma de poliuretano que incrementa o conforto.
- Desenhado antropométricamente tendo em conta a anatomia da criança: contorno desde 2,5 a 6,3 cm, em função da largura.
- 4 diferentes alturas para cobrir as necessidades de suporte de distintos usuários.
- Ajustável em ângulo de -20° a $+20^{\circ}$, em profundidade até 7,5 cm e 2,5 cm em largura.
- Encaixes simples, compatíveis com uma grande variedade de diâmetros de tubo.
- Acessórios de posicionamento disponíveis: arneses, apoios de cabeça, cintos, cunhas de alinhamento vertebral, suportes laterais fixos ou abatíveis.
- Funda interior com Tecnologia Aquaguard™ e cosido especial no fecho que protege a espuma de líquidos.
- Funda exterior com filamentos de prata incrustados no tecido para inibir a proliferação de bactérias (Tecnologia X-static®) e material micro climático 3DX™ que favorece a ventilação e dissipa o calor e a humidade.
- Opção de funda na cor: rosa ou azul.



4 Alturas disponíveis em cada largura: 15, 20, 25 ou 30 cm

Tamanhos de encosto JAY® Zip

Altura	Largura			
	20	25	30	35
15				
20				
25				
30				

Indicações clínicas:

- Usuários pediátricos que precisam suporte postural posterior e necessidade de estabilidade lateral de leve a moderada.
- Intervenção clínica temprana para maximizar a capacidade funcional e o desenvolvimento da criança.
- Otimiza a propulsão, protegendo os membros superiores de lesões por repetição.
- Promove a independência da criança e conforto.
- O seu amplo ângulo de ajustes (em profundidade, altura, ângulo e largura da cadeira) otimiza o posicionamento do usuário e o alinhamento da coluna.

“Desenhado para adaptar-se às necessidades específicas do usuário pediátrico”



Fácil de instalar e retirar



Suportes abatíveis com ajuste horizontal, em ângulo e rotacional.

Peso máx. do utilizador	75 kg
Garantia	2 anos

Para referências, opções e acessórios, tamanhos especiais ou modificações por favor consulte a folha de pedido.

Jay Fit

Características:

- Ligeiro, ajustável e com contornos, com ampla superfície de contato que melhora a estabilidade, o conforto e reduz o tônus do paciente espático.
- Placa de alumínio com pletina universal para apoio de cabeça.
- Os suportes pélvicos postero-laterais garantem o posicionamento óptimo da pélvis e o crescimento da coluna em linha média.
- Guias para acoplamento de sistemas de sujeição adicionais.
- Os encaixes posteriores permitem uma ampla variedade de ajustes em profundidade, largura, altura e ângulo (30°) do encosto.
- Funda transpirável e opção de funda resistente à incontinência e cores



Tamanhos de encosto JAY® Fit

Altura cm	Largura				
	25	30	35	40	45
25					
30					
35					
40					
45					
50					
55					

Indicações clínicas:

- Desenhado para adaptar-se ao crescimento da criança assim como as suas necessidades funcionais de sedestação.
- Intervenção clínica antecipada para maximizar a capacidade funcional e o desenvolvimento da criança.
- O amplo ângulo de ajuste dos suportes laterais convertem na solução ideal para dar suporte aos desvios escolióticos da paralisia cerebral e patologias similares.
- Promove a independência e conforto graças a um bom posicionamento e sedestação estável.

“Jay Fit proporciona múltiplas possibilidades de posicionamento e crescimento”



Peso máx. do utilizador	113 kg
Garantia	2 anos

Para referências, opções e acessórios, tamanhos especiais ou modificações por favor consulte a folha de pedido.

Jay Modular

Grandes deformidades

Características:

- Carcaça de alumínio ajustável em altura, profundidade e ângulo.
- Encosto inclinável até 49 para acomodar desvios da coluna e deformidades cifóticas.
- Protectores laterais de espuma para protecção do usuário.
- 2 opções para o recheio interior:

Interior de espuma standard. Bloco de espuma de 1 peça com coluna de fluído para protecção vertebral.

Interior com cubos: Permite a sua alteração e/ou extracção para alojar protuberancias cifóticas ou deformidades em rotação. A bolsa de fluído cobre toda a superfície para suavizar os contornos e reduzir os pontos de pressão.

- Funda transpirável

Indicações clínicas:

- Desenhado para pacientes com necessidades de posicionamento especiais
- Idealmente indicado em grandes desvios de coluna tipo escoliosis e/ou cifo escoliosis.

“Para deformidades de tronco severas”

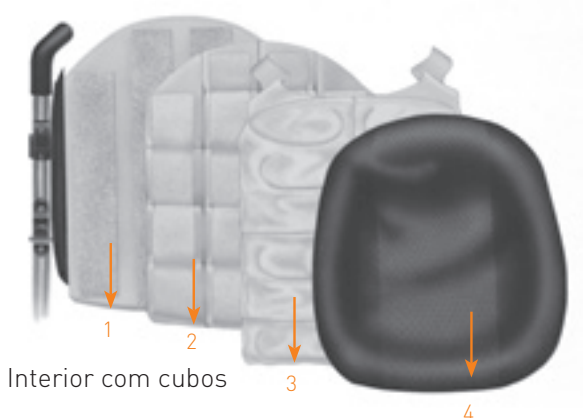


Encaixes universais para uma instalação simples.

Encaixe superior de desmontagem rápido que permite montar e desmontar rapidamente o encosto para fechar a cadeira.



Interior de espuma Standard



Interior com cubos

1. Base de espuma de 1,25 cm. Acrescentar mais bases para diminuir a profundidade do assento, ou recortá-la para adaptar deformidades importantes.
2. Espuma ultra leve e resistente à água, com células fechadas que podem ser cortadas ou modificadas sem necessidade de ser selada novamente. Cubos de 5 a 1,25 cm de profundidade que podem ser desmontados para encaixar protuberâncias cifóticas, gibosidades ou deformidades de rotação.
3. Bolsa de fluido: Recobre toda a largura para reduzir os pontos de pressão.
4. Funda transpirável, de polyester, lavável à máquina

Tamanhos de encosto JAY® Modular

Altura cm	Largura					
	35	38	40	43	45	50
38,5						
39						
43						
44						

A largura interior tem 7,5 cm de menos do que a largura total da cadeira.

Peso máx. do utilizador	113 kg
Garantia	2 anos

Jay Care / Geriátrico

Características:

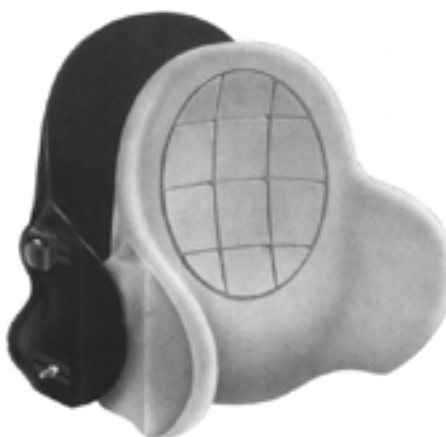
- Espuma suave e com forma que se ajusta facilmente às prominências ósseas.
- A espuma segmentada envolve óptimamente a coluna cifótica reduzindo os picos de pressão, uma vez que proporciona comodidade e apoio para as posturas com cifoses.
- Carcaça ajustável em ângulo, altura e profundidade para acomodação de deformidades e melhoria do campo de visão.
- Ajuste de e até 39° de reclinção.
- Suporte firme, excelente estabilidade pélvica e suporte torácico.
- Funda resistente à incontinência.



Indicações clínicas:

- O desenho com contornos e ajuste até aos 39° de reclinção adapta-se às necessidades do usuário geriátrico com coluna cifótica estruturada.
- Acomoda a cifose torácica otimizando o campo visual, a deglutição e o acesso às rodas para uma mobilidade eficiente.

“Suporte e Conforto para pessoas maiores”



Carcaça ajustável e espuma com suporte lateral para uma maior estabilidade.

Tamanhos de encosto JAY® Care

J 3500 B	Para cadeiras de 43 a 45 cm
J 3505 B	Para cadeiras de 38 a 40 cm
J 3502 B	Para cadeiras de 48 a 50 cm

Peso máx. do utilizador	113 kg
Garantia	2 anos

Para referências, opções e acessórios, tamanhos especiais ou modificações por favor consulte a folha de pedido.





A importância de um sistema de sedestação completo

Os benefícios da nossa linha de encostos Jay® ou de qualquer outro encosto rígido apenas pode ser completamente eficiente se utilizar juntamente um suporte pélvico adequado. Do mesmo modo, os benefícios da nossa gama de almofadas podem ser otimizados e maximizados em combinação com um suporte posterior adequado às costas de cada usuário.

- Almofada com contornos: Estabiliza a pélvis desde debaixo, oferecendo suporte às nádegas e redistribuindo a carga ao longo do fémur e dos trocanteres.
- Encosto rígido: oferece suporte firme a nível pélvico posterior otimizando o posicionamento da coluna.

Graças à possibilidade de customizar tanto a almofada como o encosto, é possível dar solução a cada usuário de acordo com as suas necessidades clínicas. Para mais detalhes visite:

www.SunriseMedical.es



Os nossos produtos estão em constante processo de melhorias, pelo que, a Sunrise Medical reserva-se no direito de alterar o desenho dos mesmos e as especificações indicadas sem aviso prévio.

Sunrise Medical S.L

Polígono Bakiola, 41
48498 Arrankudiaga
Vizcaya, España
Tel: +34 (0) 902 14 24 34
Fax: +34 (0) 94 648 15 75
www.SunriseMedical.es